



HIGH
DOOR
DOOR
DOOR



DynamicRoll®

DynamicRoll® one

SPECIFICHE TECNICHE



VELOCE
Fino a 1,2 m/s



MASSIMA SICUREZZA



AUTORIPARABILE*



OIL FREE



TECNOLOGIA GRAVITÀ

DIMENSIONE MASSIMA	W 3000 mm x H 3500 mm
VELOCITÀ	Massima di apertura fino a 1,2 m/s
	Velocità chiusura 0,8 m/s regolabile
TEST CICLI	1.000.000
RESISTENZA AL VENTO	Classe 1
STRUTTURA PORTA	Non autoportante
STRUTTURA CARTER / MOTORE	Standard Acciaio zincato
	Optional • Acciaio verniciato a polvere • Acciaio INOX 441/316
TELO	Standard Telo PVC 900 gr/m ²
	Optional • Coibentato 7 mm, 3,3 W/m ² K • Translucido 35/40% • FDA (bianco) • Antistatico
SCORRIMENTO	Sistema brevettato di guide in Polizene autolubrificante ad alta densità e cerniera di scorrimento direttamente sul telo
QUADRO DI COMANDO INTEGRATO A MOTORE	Standard • Alimentazione 1-ph, 230V max 16A • Pulsante Start/Stop
	Optional • 2 contatti puliti (porta aperta / chiusa / allarme) • Interconnessione 2 porte (automatica / manuale)
CABLAGGI	Sistema Plug and Play IP65
SICUREZZE	Standard • Coppia fotocellule IP65 • Sensore anti-inceppamento / inversione marcia
	Optional Barriera multiraggio H 2500 IP67
APERTURA DI EMERGENZA	Standard Asta manuale
	Optional • Catena • Contrappeso • UPS batteria
TEMPERATURA DI ESERCIZIO	Funzionamento a temperature positive (> 0°C) - Non adatto per temperature positive/negative.

La **DYNAMICROLL® ONE** è una porta ad avvolgimento rapido autoriparante, dotata del sistema a cerniera della famiglia DynamicRoll®. Con la sua tecnologia semplice e affidabile è la proposta ideale per quelle applicazioni interne dove è richiesta una porta compatta e di facile e veloce installazione. Il quadro integrato al motore evita l'applicazione delle costose e inestetiche tubazioni elettriche oltre al quadro di comando stesso che, posto normalmente all'esterno, risulta esteticamente poco gradito.



Nella dotazione standard si presenta senza carter copri traversa e senza carter copri motore.

Il telo privo di elementi metallici orizzontali è una garanzia di sicurezza per lavoratori e mezzi, e in caso di urti accidentali fuoriesce dalle guide riallineandosi al ciclo successivo.

CERTIFICAZIONE EN13241

NORMATIVA	RIF.	TEST SEC.	RISULTATI
TENUTA STAGNA DELL'ACQUA	EN 12425	EN 12489	Classe 0
PRESSIONE AL VENTO	EN 12424	EN 12444	Classe 1
TENUTA STAGNA ALL'ARIA	EN 12426	EN 12427	Classe 0
SICUREZZA D'APERTURA	EN 12453	EN 12445	✓
RESISTENZA MECCANICA	EN 12604	EN 12605	✓
FORZE MOTORIE	EN 12604	EN 12605	✓
TRASMISSIONE TERMICA	EN 12428	EN 12428	6,02 W/m ² K
PRESTAZIONE (CICLI)	EN 12604	EN 12605	1.000.000

I valori possono variare in base alle dimensioni della porta

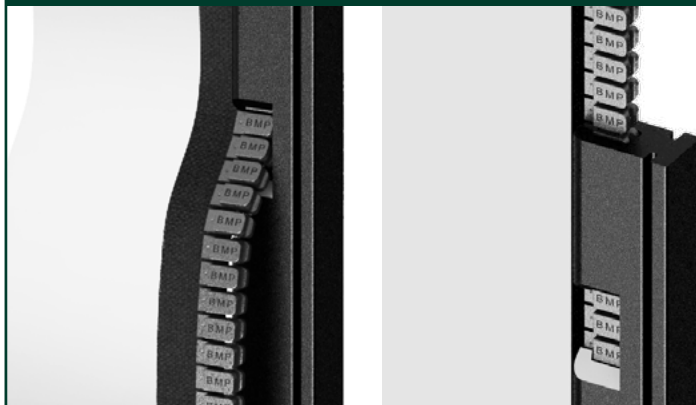
VANTAGGI

- Autoriparante
- Rapida
- Ermetica
- Silenziosa
- Sicurezza 100%, no elementi rigidi nel manto
- Plug & play (semplicità di montaggio)
- Manutenzione ridotta
- Risparmio energetico
- Quadro integrato
- Disponibile anche cover motore e traversa

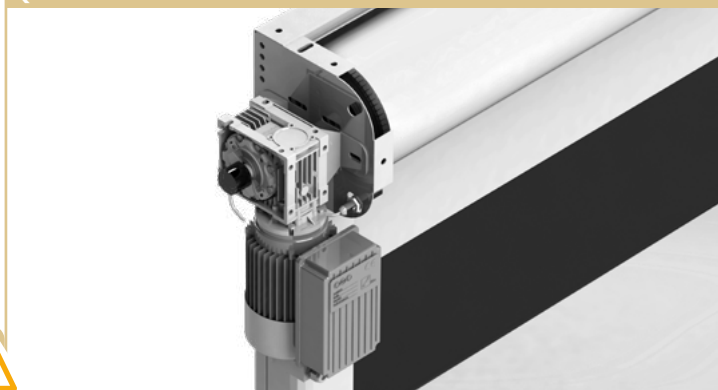
Nella dotazione standard si presenta senza carter copri traversa e senza carter copri motore.



SISTEMA DI SCORRIMENTO / AUTORIPARANTE



QUADRO INTEGRATO A MOTORE

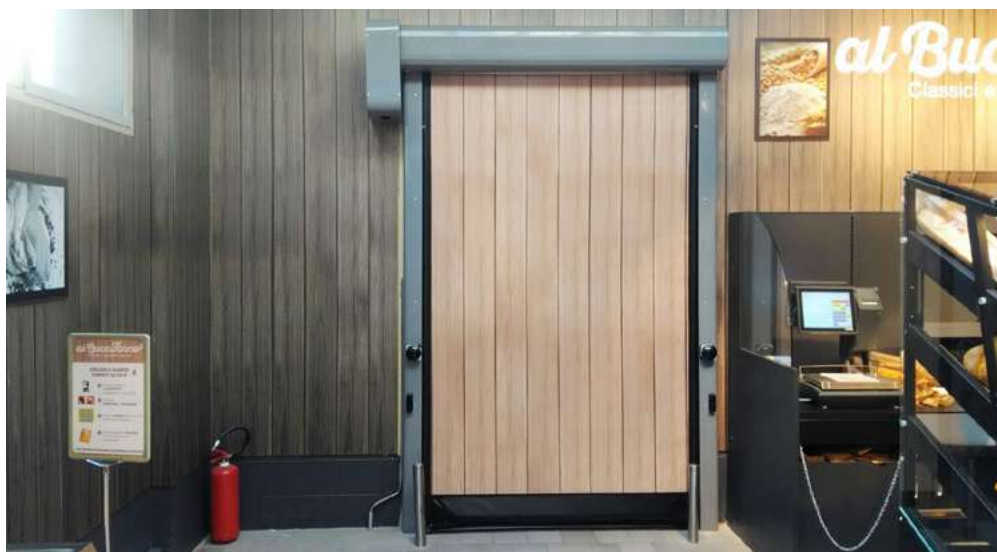


APPLICAZIONI

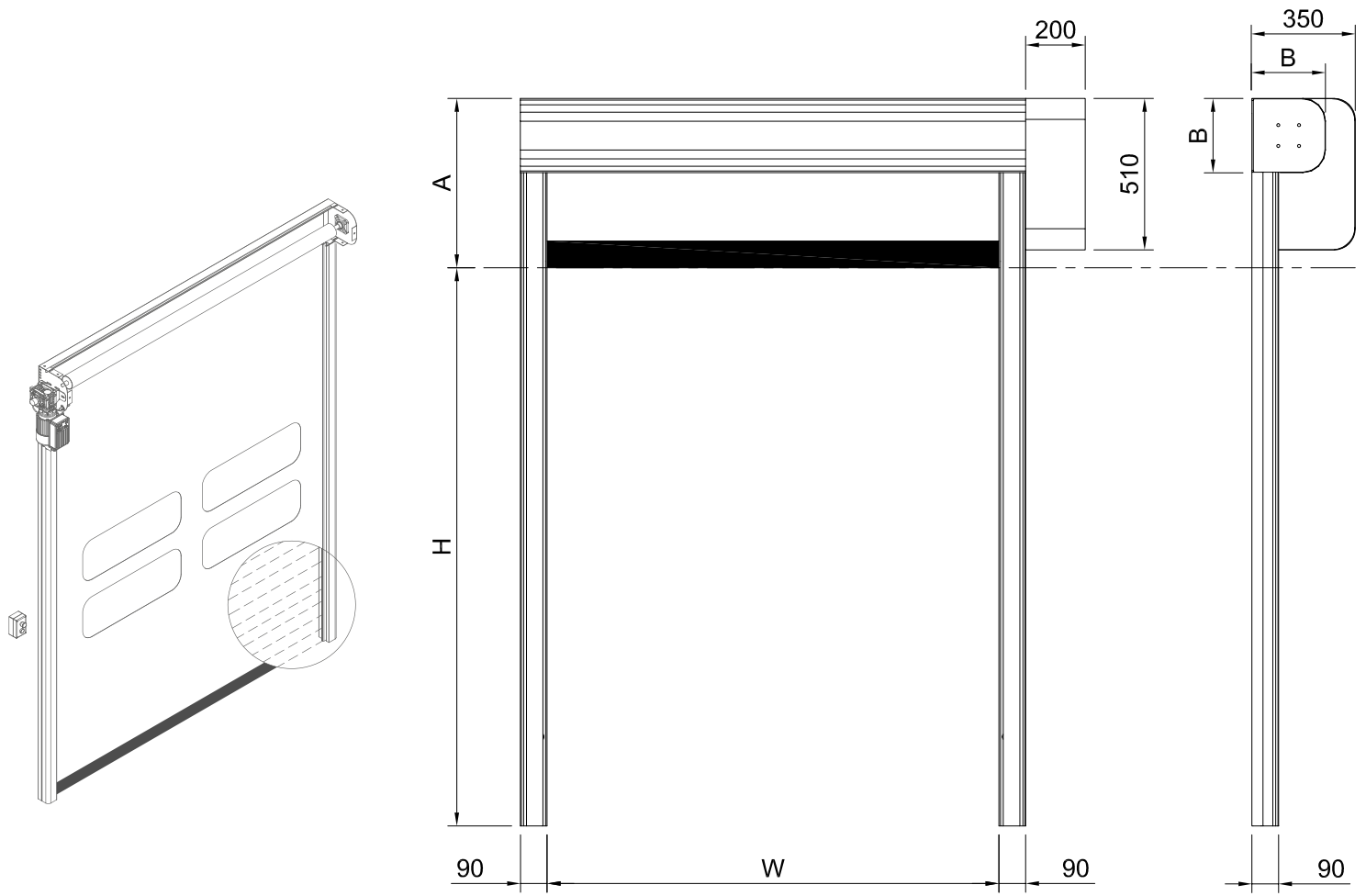
Supermarket

Autolavaggi

Linee conveyor



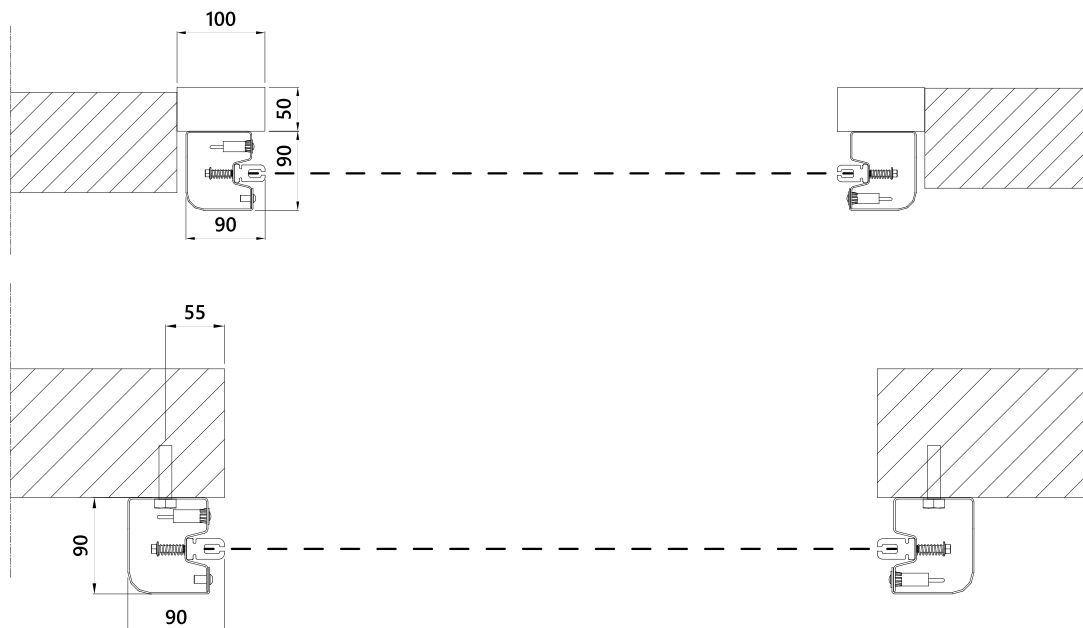
DIMENSIONI INGOMBRI



A: 450 / 550

B: 250 / 350

METODI DI FISSAGGIO



CARATTERISTICHE **TELO**

TELO STANDARD

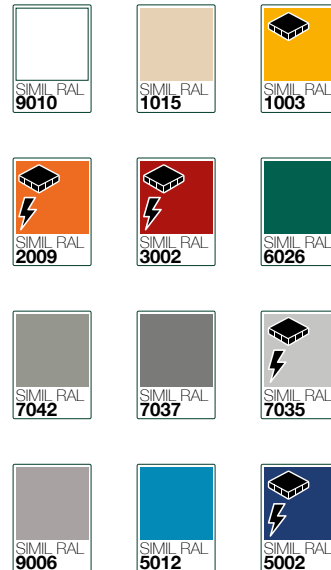
Composizione e prove

LATO ESTERNO			
Materiale	Impressione	Colore	Spessore
PVC	Opaco	12 standard	0,7 mm
TESSUTO			
Materiale	N. tele	Titolo	EN 2286-2
PES	1	1100Dtex 12x12	900 g/m ²
LATO INTERNO			
Materiale	Impressione	Colore	Spessore
PVC	Ruvido	12 standard	0,2 mm
RESISTENZA AL FREDDO ISO 4675/90 -50°C ±5			
TEST IDROLISI 75°C 95% umidità nessuna variazione			
TEST GASOLIO ISO 1421 nessuna variazione			
TEST ACQUA MARINA (ISO 1421) nessuna variazione			
TEST OZONO ISO 3011 nessuna crepa			
T. MAGAZZINAGGIO (°C) -30 +65			
TEST FIAMMA (ISO 3795) < 100 mm/min			
PERFORAZIONE RINA 3.A7.2.7 (N) > 100			
ESERCIZIO 7gg -70°C ISO 6065 nessuna variazione			

Caratteristiche

SPESSORE ISO 2286/3 (mm) 0,9±0,1	
PESO ISO 2286/2 (kg/m ²) 0,90±0,1	
CARICO ROTTURA ISO 1421 6000 N/50mm	
ALLUNGAMENTO ORDITO ISO 1421 4300 N/50mm	
ALLUNGAMENTO TRAMA ISO 1421 4000 N/50mm	
LACERAZIONE ORDITO dIN 53 363 (N) > 600	
LACERAZIONE TRAMA dIN 53 363 (N) > 530	
ADESIONE dIN EN ISO 2411 130 N/50mm	
CONFORMITÀ CEE Sì	
USO SPECIFICO industria, frigo, autolavaggi, supermercati, magazzini	
ASSOCIAZIONE	

Colori disponibili



Disponibile coibentato

Disponibile antistatico

TELO CERTIFICATO **FDA**

Food Drug Administration
per uso alimentare

SCHEDA TECNICA

Composizione e prove

LATO ESTERNO			
Materiale	Impressione	Colore	Spessore
PUR	Opaco	bianco	0,6 mm
TESSUTO			
Materiale	N. tele	Titolo	EN 2286-2
PET	1	2200 Dtex 12x12	1500 g/m ²
LATO INTERNO			
Materiale	Impressione	Colore	Spessore
PUR	Liscio	bianco	0,6 mm
RESISTENZA AL FREDDO ISO 4675/90 -30°C ±5			
TEST IDROLISI 75°C 95% umidità nessuna variazione			
TEST GASOLIO ISO 1421 nessuna variazione			
TEST ACQUA MARINA ISO 1421 nessuna variazione			
TEST OZONO ISO 3011 nessuna crepa			
T. MAGAZZINAGGIO (°C) -30 +65			
ABRASIONE ISO 5470/80, 5N C517 400 cycles (mg) 1			
PERFORAZIONE RINA 3.A7.2.7 (N) > 125			
ESERCIZIO 7gg -70°C ISO 6065 nessuna variazione			

Caratteristiche

SPESSORE ISO 2286/3 (mm) 1,20±0,1	
PESO ISO 2286/2 (kg/m ²) 1,30±0,1	
CARICO ROTTURA ISO 1421 6000 N / 50mm	
ALLUNGAMENTO ORDITO ISO 1421 [%] > 14	
ALLUNGAMENTO TRAMA ISO 1421 [%] > 20	
LACERAZIONE ORDITO dIN 53 363 (N) > 250	
LACERAZIONE TRAMA dIN 53 363 (N) > 220	
ADESIONE dIN EN ISO 2411 > 250 N / 50 mm	
CONFORMITÀ FDA Sì	
USO SPECIFICO camere bianche, cliniche, ospedali	
ASSOCIAZIONE DynamicRoll	

Limitazione di responsabilità

La presente scheda riporta le caratteristiche del prodotto BMP EUROPE quali rilevate in laboratorio a temperatura di +23 e umidità relativa 50%, salvo diversa indicazione, non ne rispecchia necessariamente le condizioni industriali di utilizzo né garantisce la loro idoneità in caso di particolari applicazioni, restando sempre responsabilità esclusiva del cliente quella relativa alla corretta scelta e all'impiego dei prodotti BMP EUROPE. In relazione a quanto precede BMP EUROPE non sarà responsabile per eventuali danni che dovessero derivare dall'utilizzo dei propri prodotti. Eventuali modifiche dei dati riportati nella scheda potranno essere effettuate senza preavviso.

CARATTERISTICHE CRISTAL

PVC TRASPARENTE (OBLÒ)

WINDOWS - CRISTAL SCHEDA TECNICA

Articolo	SUPERCLEAR 1.2 mm FR
----------	----------------------

Specifiche tecniche	Norme	Unità	Valori
Spessore	-	mm.	1.2
Peso totale PVC	-	g/m ²	1200
Trasmissione luminosa	JIS K - 7361	%	97.3
Resistenza alla trazione <i>longitudinale</i>	JIS K - 6732	N	26.1
Resistenza alla trazione <i>trasversale</i>	JIS K - 6732	N	24.3
Resistenza alla lacerazione <i>longitudinale</i>	JIS K - 6732	N	63.4
Resistenza alla lacerazione <i>trasversale</i>	JIS K - 6732	N	63.9
Allungamento <i>longitudinale</i>	JIS K - 6732	%	377
Allungamento <i>trasversale</i>	JIS K - 6732	%	378
Resistenza al freddo	JIS K - 6772	°C	-45

ACCESSORI OPZIONALI

RADAR



LASER DI APERTURA
TOF/SPOT
per uso interno



RADAR A MICROONDE
regolazione del movimento
bidirezionale e trasversale



RADAR A MICROONDE
di movimento e di
presenza persone/mezzi

SEMAFORI



SEMAFORO VERDE
luce fissa
monocolor



SEMAFORO ROSSO
luce fissa
monocolor



SEMAFORO LED
con conto alla
rovescia



BARRIERE
SEMAFORICHE
a led

PULSANTI / BUTTONS



PULSANTE "APRE"
VERDE
con scatola



PULSANTE "APRE"
NERO
con scatola



PULSANTE "STOP"
A RITENUTA
con scatola



PULSANTE A
SFIORO



ANENOMETRO



SELETTORE
A CHIAVE



RADIOCOMANDO



DISSUASORE
B-PROTECT



TIRANTE
A FUNE



SPIRA
MAGNETICA

Dal 1997 prodotto di qualità

BMP EUROPE HIGH SPEED DOORS
Strada della Freisa 1 - Villanova d'Asti 14019 (AT)
+39 0141 948843
www.bmpdoors.com - info@bmpeurope.eu

10/2021